



# 中国（广东）机器人集成创新中心





# 目录

01 集创中心简介

02 重点孵化企业介绍





## 第一部分

# 集创中心简介



# 集创中心简介



中国（广东）机器人集成创新中心于2017年获广东省科学技术厅批复建设，由佛山市南海区科学技术局、佛山广工大数控装备研究院、佛山市南海信息产业投资有限公司共建。中心致力于培育和集聚以工业机器人为核心的智能装备企业，已建成全国首家机器人集成应用超市，将打造机器人产业数字化转型的标杆园区。



中国（广东）机器人集成创新中心全景图



## 中心园区概况

截至目前，中心已聚集汇博机器人、大捷智能、非夕科技等机器人领域上下游企业50家，其中国家高新技术企业16家，专精特新企业13家，国家小巨人企业1家，高科技创业团队9个，涵盖机器人装配、机器人系统集成商、智能整线解决方案服务商等领域，组团服务制造业数字化转型升级，助推佛山制造业从“品质制造”迈向“品牌智造”。

### 中国（广东）机器人集成创新中心入驻企业一览

孵化机器人企业50家

获批国家高新技术企业16家

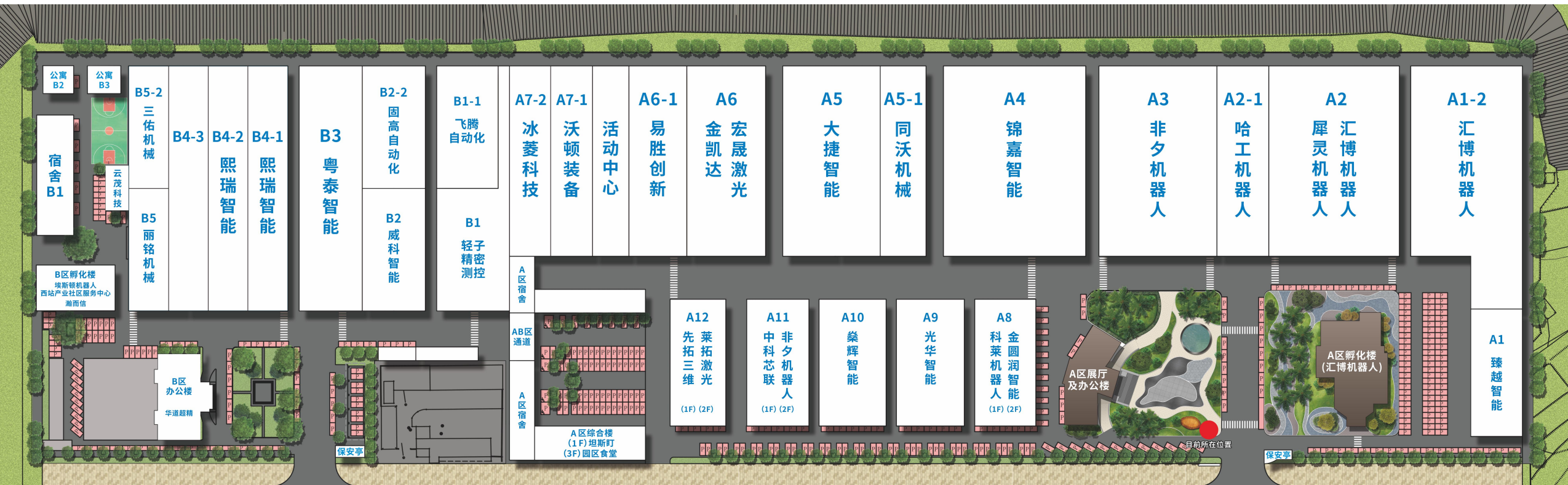
科技创新团队9个



# 集创中心简介



## 平面布局图



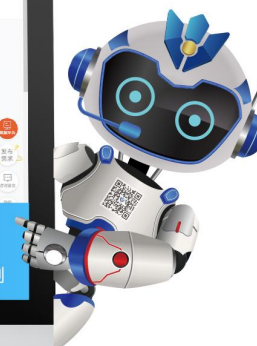
园区3号门  
出入口

园区2号门  
应急通道

园区1号门  
出入口

## 打造全国首家工业机器人集成应用超市

中国（广东）机器人集成应用超市是集机器人技术研发、展示、体验、互动、交易于一体的一站式公共服务平台，用线上+线下对接交易的方式，为供需双方提供B2B一站式服务，解决机器人应用最后一公里问题。



### 线上超市

- 专利成果
- 市场需求
- 核心部件
- 技术方案
- 应用案例



### 线上超市

- 本体系列
- 核心部件
- 应用工作站
- 核心技术研发
- 解决方案
- 自动化线





## 第二部分

# 重点孵化企业介绍

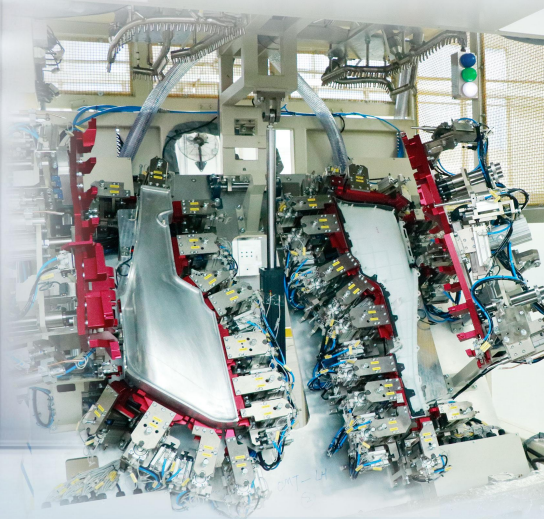


# 机器人应用场景

## ① 装配机器人&机器人系统集成商

### 装配 机器人

在生产线上对零部件进行装配生产作业，从而完成特定工作任务的工业机器人，是柔性自动化装配系统的核心设备。



- ✓ 臻越智能装备(佛山)有限公司
- ✓ 哈工机器人(佛山)有限公司
- ✓ 广东汇博机器人技术有限公司

## ② 打磨机器人

### 打磨 机器人

通过对工件多个表面完成切割、铣削、打磨、抛光等不同工艺和工序的打磨加工，使其在精度和表面粗糙度等方面达到设计要求。



- ✓ 广东熙瑞智能科技有限公司
- ✓ 佛山市科莱机器人有限公司
- ✓ 佛山非夕机器人科技有限公司

# 机器人应用场景

## ③ 焊接机器人

### 焊接机器人

可将焊接工具按要求送到预定空间位置，并按既定轨迹及速度移动焊接或切割工件。



- ✓ 佛山市固高自动化技术有限公司
- ✓ 哈工机器人(佛山)有限公司
- ✓ 佛山市莱拓激光科技有限公司

## ④ 喷涂机器人

### 喷涂机器人

主要用于表面涂覆工作的工业机器人，可根据预定编程轨迹完成对工件表面的自动喷漆或喷涂其他涂料。



- ✓ 广东汇博机器人技术有限公司
- ✓ 佛山沃顿装备技术股份有限公司

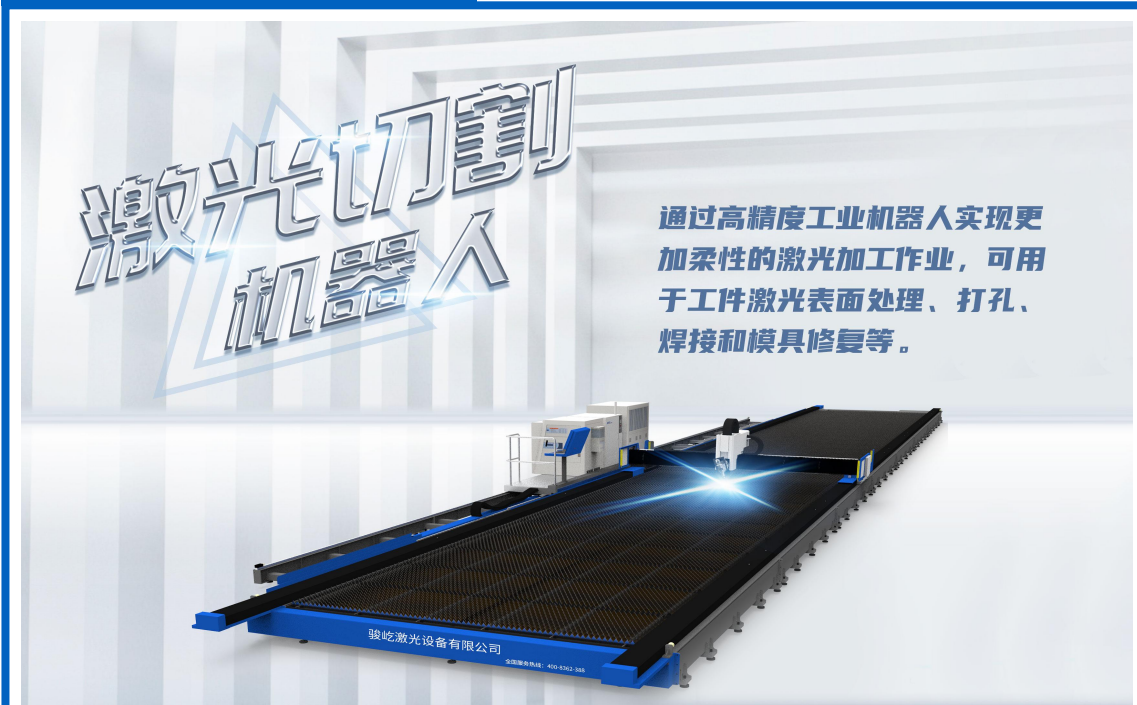
# 机器人应用场景

## ⑤码垛机器人



- ✓ 焱辉智能装备(佛山)有限公司
- ✓ 广东威科智能装备有限公司

## ⑥激光切割机器人



- ✓ 金凯达（佛山）智能装备有限公司
- ✓ 宏晟激光技术（佛山）有限公司

# 机器人应用场景

## ⑦搬运机器人

### 搬运机器人

通过安装不同的末端执行器以完成上下料、搬运、装箱及码垛等各种不同形状和状态下工件搬运工作。



- ✓ 佛山市光华智能设备有限公司
- ✓ 广东易胜创新智能科技有限公司

## ⑧仓储机器人

### 仓储机器人

是一类用于自动化仓储和物流任务的机器人。它们旨在帮助仓库和物流中心提高效率、降低成本和减少人力资源的使用。



- ✓ 广东威科智能装备有限公司
- ✓ 金凯达（佛山）智能装备有限公司
- ✓ 广东汇博机器人技术有限公司

# 机器人应用场景

## ⑨ 冲压机器人

### 冲压 机器人

模拟工人取放料动作来实现装备自动化的工业机器人，可完成卸料、运输、堆垛的任务，并在无人参与情况下长时间作业。

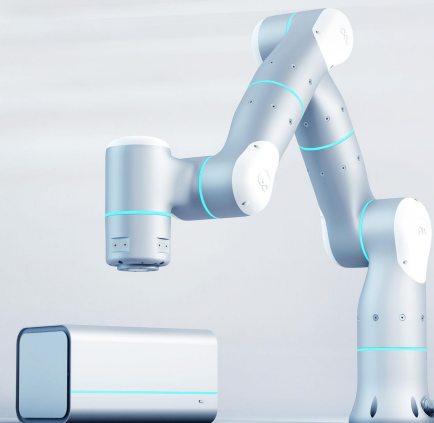


✓ 大捷智能科技(广东)有限公司

## ⑩ 协作机器人

### 协作 机器人

可以与人在生产线上协同、协作区域内直接进行交互，充分发挥机器效率及人类智能的机器人。



✓ 佛山非夕机器人科技有限公司

# 机器人应用场景

## ⑪加工中心

### 冲压机器人

模拟工人取放料动作来实现装备自动化的工业机器人，可完成卸料、运输、堆垛的任务，并在无人参与情况下长时间作业。



- ✓ 同沃机械（佛山）有限公司
- ✓ 佛山市丽铭机械制造有限公司

## ⑫检测类设备

### 检测类设备

用于测量或监测各种事件的设备，通常包括传感器、仪器、计量器和数据采集器等。



- ✓ 广东中科芯联智能技术有限公司
- ✓ 佛山市坦斯盯科技有限公司

# 机器人应用场景

## ⑬ 新能源设备

### 新能源设备

新能源设备有：太阳能设备，风能发电站，地热能设备，潮汐能设备等。

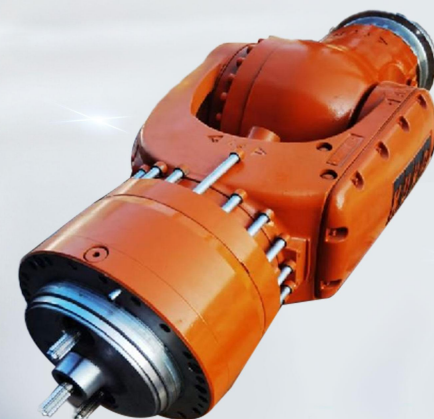


- ✓ 佛山冰菱能源科技有限公司
- ✓ 广东锦熹智能科技有限公司
- ✓ 广东鼎牛新能源设备股份有限公司

## ⑭ 机器人维护保养

### 机器人维护保养

二手机器人，机器人回收、维修、保养等综合服务



- ✓ 佛山市荣共达机器人公司



广东汇博机器人技术有限公司专注工业机器人与智能制造系统研发，是国内领先的陶瓷卫浴、通信、五金等行业智能制造整体解决方案供应商，先后承担科技部“863”计划、国家重点研发计划等重大项目，完成东鹏、非凡、法恩等多个企业智能整厂项目建设，**2022年营收过2亿元。**

## ➤ 领军人才



### 孙立宁

苏州大学特聘教授/博导  
机器人和微纳制造领域知名专家

“庆祝中华人民共和国成立70周年纪念章”获得者



### 秦磊

哈尔滨工业大学博士  
广东省机器人专业委员会委员

20年工业机器人研发经验

## ➤ 企业亮点

- 授权发明专利和实用新型专利100余项
- 中国机器人综合实力“TOP10”——工信部授予
- **获批专精特新“小巨人”**、国家重点领域创新团队、佛山市科技创新团队、国家知识产权优势企业、国家高新技术企业、佛山高新区瞪羚企业、佛山高新区单打冠军企业
- 荣获中国机械工业科学技术奖二等奖、广东省科技进步奖

## ➤ 核心产品



喷釉机器人



巡检机器人



AGV



电动伺服助力臂

臻越智能装备（佛山）有限公司致力于为汽车、电子等工业中的**总成部件装配、测试提供全套柔性自动化装配线**，已被众多国际知名企业指定为自动化设备供应商，并列入全球采购供应商名录。主要客户包括奔驰、宝马、奥迪、一汽大众等全球顶级车企。

## ➤ 领军人才



### 张玉强

臻越自动化创始人

设计研发国内首台汽车顶棚自动包覆设备

## ➤ 企业亮点

- 授权发明专利73余项、实用新型专利52项、软件著作权7项
- 沃尔沃汽车总装一级供应商、福特全球内外饰一级供应商
- 国内唯一一家内外饰智能装备整体解决方案供应商
- 荣获第三届“中国造”隐形冠军企业、2019年度和2020年度最具投资价值奖企业

## ➤ 核心产品



软内饰智能装备



硬内饰智能装备



智能化工厂解决方案



汽车总装、分装、涂装线

佛山犀灵机器人技术服务有限公司是我国华南地区正规的智能制造领域工程技术人才培养基地。犀灵机器人依托哈尔滨工业大学“**机器人技术与系统国家重点实验室**”的深厚积累，凭借自身丰富的机器人应用系统开发经验，面向智能制造企业，中高等职业院校以及智能制造领域工作者提供多种培训学习方案。自2016年11月成立以来，犀灵机器人已累培训超过了**10000名**专业技术人才，其中有包括机器人工程技术人才、院校教师、企业高管等，成功为上千家企业提供人才服务。

## ➤ 领军人才

### 孙立宁

哈工大博士后

浙江工大副教授

佛山市禅城区十佳科技人物称号

### 秦磊

哈尔滨工业大学博士

广东省机器人专业委员会委员

20年工业机器人研发经验

## ➤ 企业亮点

- **顶级师资**，由哈工大、广工大和汇博组成的师资队伍
- **一流教学设施**，拥有2000m<sup>2</sup>实训基地，100多套设备
- 科学教学模式，项目导向制及实操教学为主
- **精品课程**，按企业需求定制化
- **贴心服务**，360度全方位提供就业保障及就业跟踪服务

## ➤ 核心产品



### 工业机器人系统集成班

PLC编程培训、工业机器人基础知识及应用项目集成 电气绘图，离线仿真、工作站案例



### 工业机器人系统应用维护班

机器人基础及编程培训、PLC培训 电气自动编程、故障维修、案例学习



### 企业定制班

工业机器人行业正高速发展，制造企业迎来机器人换人潮企业员工需要技能提升



### 工信部考证

工业和信息化部颁发的高含金等级证书，未来工业机器人行业人才必须持有的证书

哈工机器人(佛山)有限公司隶属哈工大机器人集团 (HRG), 专注自动化工厂解决方案, 为用户提供定制化集成系统及灯塔工厂, 在**新能源汽车、铝型材、铝工业品、航空航天等领域等提供全球领先的自动化技术及装备**, 同时为下游新能源汽车轻量化产业链添砖加瓦。

## ➤ 领军人才



### 王伟希

15年机器人焊接、自动化系统集成管理  
经验;  
担任多个重大项目负责人;  
专业技能扎实, 产品研发能力强

## ➤ 企业亮点

- **团队实战经验丰富:** 核心成员大多为机器人集成相关企业工作十年以上。
- **技术领先:** 在铝型材行业已实现多个自动化、智能化首创项目, 并形成示范案例。
- **熟悉行业工艺:** 新能源汽车、铝合金焊接、电机生产等工艺流程, 并打造成标准化、模块化。
- **HRG制造品牌:** 依托国家级实验室及集团强大的机器人科学家技术队伍

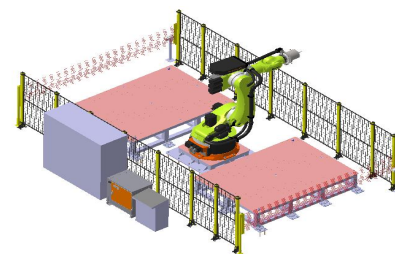
## ➤ 核心产品



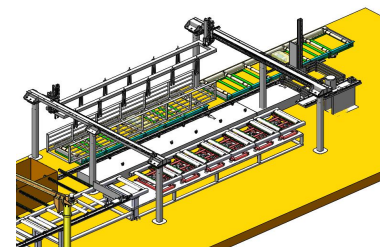
新能源汽车电池托盘产线



新能源汽车电机壳产线



机器人搅拌摩擦焊系统



铝型材自动装拆框设备

佛山非夕机器人科技有限公司，全球领先的通用智能机器人公司，专注于**研发、生产集工业级力控、计算机视觉和人工智能技术于一体的自适应机器人产品**，打破了国外机器人公司在高端机械臂领域的垄断地位。核心创始团队来自斯坦福大学机器人和人工智能实验室，业务涉及中国、北美、欧洲、韩国等多个地区。

## ➤ 领军人才



### Oussama Khatib

世界机器人研究基金会  
(IFRR) 主席  
斯坦福大学智能机器人实  
验室主任



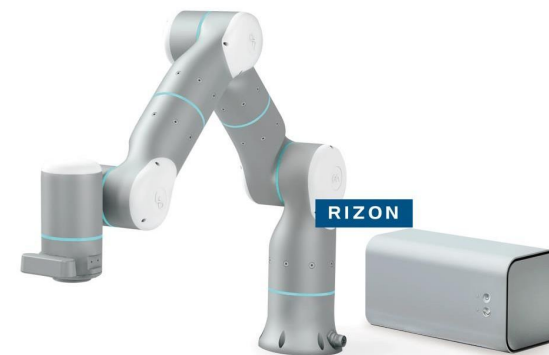
### 王世全

斯坦福大学博士  
上海交通大学客座教授/博导  
科技青年35人引领计划

## ➤ 企业亮点

- 授权专利**180**余项
- 获批佛山市科技创新团队、中国2020年度最具创新力企业
- 荣获中国国际工业博览会机器人大奖、德国IF工业设计大奖、德国工业产品创新奖
- 2020年12月，非夕完成超1亿美元的B轮融资，成为全球通用机器人领域单轮融资总额最高的公司

## ➤ 核心产品



自适应机器人 (Rizon拂晓)

- ✓ 全球首台自适应机器人
- ✓ 深度融合工业级力控、机器视觉和AI技术
- ✓ 适配复杂工作环境，大幅增强柔性和生产力

2022-2025年

未来四年实现17.5亿设备收入

广东锦熹智能科技有限公司是一家国家高新技术企业，主要经营锂离子电池的制造、销售，深耕锂电生产端设备，为**锂电池生产提供整线解决方案**；与知名厂家及科研团队达成战略合作，实现智能制造跨越式发展。

## ➤ 领军人才

### 何志凌 总经理

硕士学位，湖南大学工业管理工程专业本科毕业，广州暨南大学硕士研究生毕业，广东白云学院客座教授。

### 王庆祯 首席科学家

博士学位，天津大学测试计量技术及仪器专业博士毕业。先后领导团队建立了锂离子电池高端智能装备研发平台。

## ➤ 核心产品



### 全自动干法搅拌机

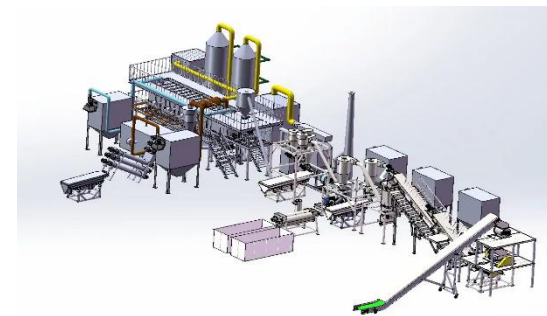
- a. 650L自动干法搅拌机； b. 300L自动干法搅拌机；
- c. 200L自动干法搅拌机； d. 100L自动干法搅拌机；
- e. 50L自动干法搅拌机； f. 10L自动干法搅拌机； g. 5L自动干法搅拌机

### 自动配料系统

- 1、自动配料系统
- 2、液体称重自动配料系统



锂电放电设备

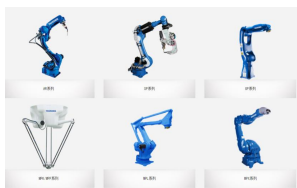


锂电拆解设备

# 佛山市荣共达机器人公司

佛山市荣共达机器人公司是一家机器人项目**集成、回收、维修、保养、配件、焊接、打磨、码垛**应用一体的综合服务型厂家，拥有十余人的技术团队，在行业内沉淀超十年的机器人研发、维修、应用经验。主营品牌：**德国库卡、日本安川、日本发那科、瑞士ABB、松下、OTC**等。

## ➤ 核心产品



二手机器人



机器人翻新



机器人维护保养



机器人配件

## ➤ 应用案例

### 焊接



### 搬运码垛



### 冲压



同沃机械（佛山）有限公司专业从事**数控机床生产、销售、维修及服务**，致力于精密机械产品研发与生产，提供高性能、高效率的自动化加工工艺装备和技术，用于各种复杂型面的机械零件和模具零件的自动化加工，为广大客户提供交钥匙工程及成套生产线等服务。

## ➤ 企业亮点

- ✓ 国家高新技术企业
- ✓ 国家科技型中小企业
- ✓ 生产与装配的加工中心专业制造商
- ✓ 产品选配不同数控转台，可实现四轴，五轴联动加工

## ➤ 核心产品



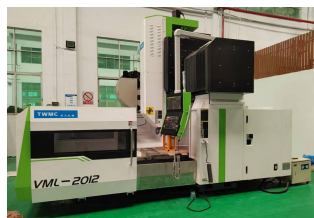
高速钻攻与型材机



VM-800A立式加工中心



TWH卧式加工中心系列



龙门加工中心

## ➤ 应用案例



以研发促进机器应用升级，拥有方便的人性化操作界面，可根据客户提供的图纸，毛坯，制定工艺、制造机床、设计夹具，调试出合格产品，制定高效经济的解决方案。



大捷智能科技（广东）有限公司专注于提供数字化工厂全套解决方案及智能制造集成服务，在汽车车身模具、检具、焊装夹具设计开发方面掌握核心技术，并已应用于海尔、天汽模、威胜集团等知名企业，与广汽、东风、吉利、通用等国内外60多家企业建立了车身开发同步工程技术服务合作关系。

## ➤ 领军人才



### 谢晖

湖南大学博士/教授

国家“万人计划”领军人才

享受国务院政府特殊津贴专家



### 龚志辉

湖南大学博士/副教授

获湖南省科技进步一等奖

汽车车身制造及CAE仿真计算研究

## ➤ 企业亮点

- 申请专利55件
- 国家高新技术企业、省专精特新企业、高新技术产品、科技型中小企业、市专精特新企业、创新型中小企业
- 获批佛山市科技创新团队
- 2022年产值过亿
- 在佛山建成了国内首个冲压模具智能制造示范工程

## ➤ 核心产品



智能化生产控制中心



智能化生产执行过程管控



智能化生产线



智能化仓储运输与物流

金凯达（佛山）智能装备有限公司是国内智能整车配套设备的领军企业、冷锯行业领航者。专业经营**智能化切割设备生产线、高端激光金属切割生产线**等，通过战略合作已将国外先进技术引入中国。公司目前已拥有多项欧洲先进的金属管材加工核心技术许可，并整合国内行业资源打造智能管端供应平台。

## ➤ 领军人才



### 侯肇生

加拿大新科西亚理工大学博士

中加人工智能应用研究院副院长

金凯达（佛山）智能装备有限公司技术总监

## ➤ 企业亮点

- 授权知识产权15项
- 6项产品获高新技术产品认定
- 获批国家高新技术企业、中国锻压协会锻造下料技术装备委员会主任委员单位、南海区工程技术中心
- 荣获中国专利优秀奖、绿色制造突出贡献奖-中国锻压协会、市级科技进步奖
- 年产值**超1.2亿元**

## ➤ 核心产品



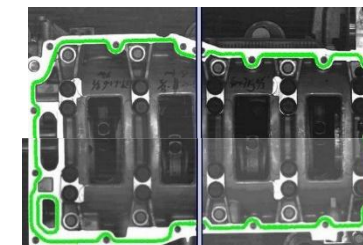
PFT系列冷切飞锯



全自动高速圆锯机



智能高效高强钢切管生产线



焊缝/涂胶视觉检测

宏晟激光技术(佛山)有限公司是一家集研发、生产、销售于一体专业从事金属管材类切割设备的企业。主要生产和销售**管材切断机、激光切管机、三维五轴加工中心**。产品广泛应用于不锈钢管材配件、五金家具、汽摩配件、卫浴行业、运动器材、电器等行业。

## ➤ 领军人才



### 胡光民

宏晟激光创始人

小型化码垛机器人创始人

格力智能装备有限公司外聘技术指导

## ➤ 企业亮点

- 控制系统自主研发，打造企业核心竞争力
- 突破行业切管机管材加工极限，满足更多企业的生产需求
- 未来三年预计产值超5000万

## ➤ 核心产品



HS409全自动三维四轴切管机

- ✓ 全自动上下料，更省成本
- ✓ 极限尾料切割，追求极致
- ✓ 适用于各种管状切割



HS509圆管坡口激光切割机

- ✓ 可实现最大45°坡口切割
- ✓ 突破行业切管机管材加工极限



HST30606精密切割平台

- ✓ 操作简单，精密定位，系统稳定
- ✓ 自动清洁喷嘴
- ✓ 智能避障

广东易胜创新智能科技有限公司是深圳市易成自动驾驶技术有限公司全资子公司，易成创新是全球前沿的自动驾驶末端商用车提供商，拥有**完全自主知识产权的自动驾驶控制器技术和算法**、全场景线控底盘及无人驾驶末端商用整车，以解决市场最需要的最后五公里的无人驾驶硬需求。

## ➤ 领军人才

### 宋朝忠

- 易成创新CEO
- 清华大学毕业
- 人工智能研究院创始人，20年研发管理经验

- 其主持开发的产品两次获得“深圳市科技创新奖”“深圳市科学技术奖”

### 钟应鹏

- 华中科技大学博士学位
- 深圳市高层次专业人才
- 十余项专利授权，具备推进自动驾驶技术成型落地能力

## ➤ 企业亮点

- ✓ 国家高新技术企业
- ✓ 深圳市专精特新企业
- ✓ 深圳智能制造领域企业30强
- ✓ 年度最佳自动驾驶技术奖
- ✓ 第四届清华校友三创大赛总决赛TMT/AI/大数据成长组十强奖
- ✓ 入选庆祝新中国成立70周年广东发展成就图片展

## ➤ 核心产品



易行系列无人驾驶接驳车



无人物流车



无人巡逻车

佛山沃顿装备技术股份有限公司专注工业喷涂机器人研发和生产，是**国内智能喷涂技术的领军企业之一**，产品广泛应用于家具、五金、建材、卫浴等行业。公司创新性结合中国木制家具生产的喷漆工艺，开发出有中国特色的喷涂机器人。公司已于2016年8月在新三板挂牌上市。

## ➤ 领军人才



### 赵文华

沃顿装备董事长  
广东省机器人协会副会长  
喷涂机器人领域资深专家

## ➤ 企业亮点

- 授权专利20余项
- 获批国家高新技术企业、2019年度佛山高新区瞪羚企业、中国环健康家居新时代环保涂装表率企业、全国工商联家具装饰业商会门窗专业委员会副会长单位
- 广东省家具协会最佳合作伙伴、中国门窗行业推荐供应商
- 佛山市数字化智能制造装备及机器人产业生态供给资源池

## ➤ 核心产品



UV往复喷漆干燥生产线

- ✓ 智能操作，一键启动
- ✓ 较人工喷漆节省油漆20%
- ✓ 整线涂装仅需12分钟
- ✓ 油雾过滤处理净化系统



全自动智能喷漆机



喷涂机器人

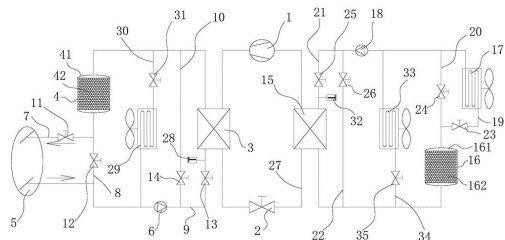
佛山冰菱能源科技有限公司基于现代绿色电网产业需求，提出采用高效过冷水动态冰浆蓄冷技术对电力需求侧负荷进行峰谷调节的技术解决方案和关键设备研发；公司团队在该技术上掌握完全自主知识产权，并获得省级科技进步奖，技术水平处于国内领先、国际先进的地位。

## 企业亮点



- 广州冰轮高菱节能科技有限公司的佛山子公司
- 从事研究开发的人员共有15人，团队由博士领衔，拥有博士2人，80%以上人员具有大学本科学历
- 每年自主立项的研发项目均在2~3项以上，每年投入的研发经费100~200万元
- 重点解决了企业核心竞争力技术和产品的不断完善和升级换代问题，使得企业的主营核心业务一直处于行业领先地位

## 核心技术



一种带相变蓄冷和蓄热的冷热两用热泵系统

技术名称	申请号
一种用于分离冰水的动态制冰装置	CN201921878453.9
一种恒温定压融冰供水系统	CN201621258399.4
一种用于空调系统的蓄冷水槽	CN201521141129.0
一种过冷水式动态冰浆制取系统	CN201720436912.2
一种具有预热冷量回收机构的过冷水式动态制冰系统	CN201510358340.6
一种带相变蓄冷和蓄热的冷热两用热泵系统	CN201621107229.6



佛山市科莱机器人有限公司主要从事关节型工业机器人开发和应用集成，核心团队具有二十余年机器人研发和应用集成经验。公司前身为**全国第一家机器人公司——佛山机器人有限公司**，自主研发的喷涂机器人曾被评为国家重点新产品，并受邀参加“十四大以来建设成就展”。

## ➤ 领军人才



**刘汝发**

天津大学电子计算机专业  
国内首台喷涂机器人研发专家  
南海“大城工匠”

## ➤ 企业亮点

- 授权知识产权40余项
- 目前拥有整套自主知识产权的机器人软硬件解决方案
- 获批国家高新技术企业、南海区“蓝海人才计划”创新创业团队
- 荣获中国创新创业大赛（广东赛区）优胜奖、“智造之星”奖

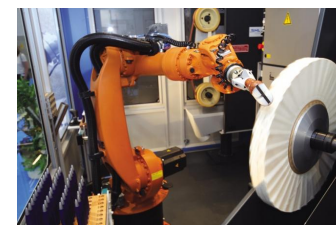
## ➤ 核心产品



手把手示教机器人



喷涂机器人



打磨机器人



焊接机器人

佛山市金圆润智能科技有限公司专注自动焊装备研发、生产和销售，为行业和客户 provide 智能化焊接工艺解决方案。公司产品广泛应用于**天然气、石油化工、电建造船、电力通信、供水**等。合作伙伴包括国家管网、中国铁建、中国石油、中船重工等。

## ➤ 企业亮点

- 拥有多项发明和实用新型专利
- 成功研制的无线控制系统无轨爬行的管道全位置自动焊接设备填补我国技术空白
- 2020年度广东省守合同重信用企业

## ➤ 核心产品



JY1188A管道自动焊机



超威弧焊接机



JYR116管道自动焊机



JYR1100A管道自动焊机



等离子磁力管道切割机



便携式油气管道焊接和涂敷预热设备



佛山市光华智能设备有限公司致力于陶瓷装备的研发和制造，可为企业提供自动仓储储运系统、陶瓷及泡沫陶瓷原料生产线、泡沫陶瓷切割线等全套设备。**自主研发并建成国内第一条全自动化泡沫砖切割生产线和国内产量最大的SD18000型喷雾干燥塔**，产品远销亚洲、欧洲、美洲、非洲等十几个国家和地区。

## ➤ 领军人才

## ➤ 企业亮点

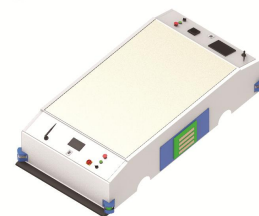
## ➤ 核心产品



胡丛林

高级工程师  
光华智能技术总监

- 获得科技型中小企业、申请专利32件  
著作权6件
- 研发成功具有完全自主知识产权的AGV储运系统
- 已成为马可波罗、史丹利、坚美铝业、凤铝铝业等知名公司和品牌的重要战略合作伙伴



潜伏式AGV搬运机器人



泡沫陶瓷切割线



AGV智能搬运机器人



平衡重堆高机器人

燊辉智能装备（佛山）有限公司致力于机器人研发生产及行业应用，旨在**为食品行业提供标准化的装箱一体机及整线包装码垛解决方案**。公司由广州诺倍而自动化设备有限公司及深圳华盛控科技有限公司共同出资成立，主要客户包括立白集团、曼秀雷敦、香港保婴丹、浙江张小泉等业内知名企业。

## ➤ 领军人才



**秦晓辉**  
燊辉智能装备创始人  
机器人研发制造及智能制造  
整线包装资深专家

## ➤ 企业亮点

- 曼秀雷敦、立白集团、李子柒指定合作伙伴
- 2020年产值超2000万元，未来三年预计产值超亿元，纳税额上千万元

## ➤ 核心产品



装箱机器人

- ✓ 高效机器人+视觉定位
- ✓ 识别/抓取/摆箱全自动
- ✓ 一分钟可达120次



码垛机器人

- ✓ 多关节机器人
- ✓ 抓取/摆垛/拆垛全自动
- ✓ 一分钟最高速度7箱



开装码生产线

- ✓ 开箱/封箱/码垛全自动
- ✓ 定制化整线生产
- ✓ 多产品共用柔性生产

# 佛山市莱拓激光科技有限公司

佛山市莱拓激光科技有限公司专业从事工业激光设备研发、生产与销售。公司着力发展全自动高速激光喷码、激光雕刻技术，**激光结合智能自动化，配合流水线生产，全面为工业生产制造升级**，业务范围包括工业打标加工，激光器打标、喷码、切割，生产线激光自动化工程升级改造等。

## 企业亮点

- 激光刻标机为高新技术产品
- 高新技术企业
- 科技型中小企业
- 累计专利18件
- 拥有多名从事激光技术工作10年以上的资深工程师
- 与华中科技大学，中科院北京光机所等著名学府和科研机构建立了长期稳定的互动合作



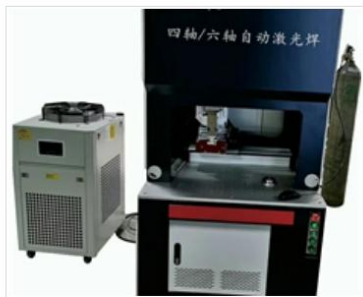
## 核心产品



岩板专用激光打标机



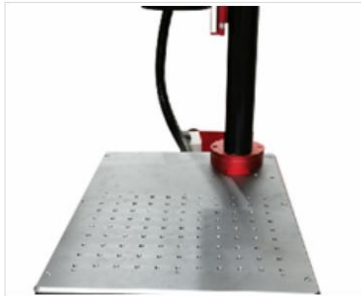
六轴全自动激光焊接机



多轴全自动激光焊接机



光纤自动激光焊接机



便携式激光打标机



紫外激光打标机

# 佛山轻研科技有限公司

佛山轻研科技有限公司是一家致力于干冰清洗设备的企业，产品广泛应用于半导体、汽车、石油化工、电力等行业，目前已经研发出**新一代样机并实现小批量投放市场。**

## ➤ 领军人才



### 王晗

- 广东工业大学教授、博士研究生导师
- 南粤优秀教师，“广东特支计划”人才，省级双创人才
- “挑战杯”全国大学生科技作品竞赛（特等奖）优秀指导老师等

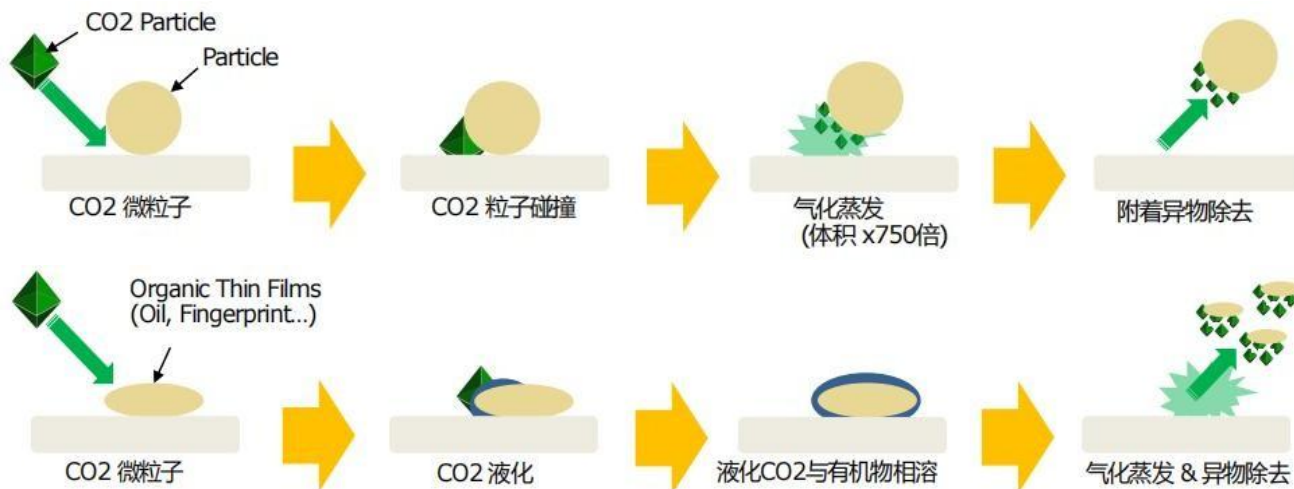


### 朱自明

- 工学博士，毕业于广东工业大学省部共建精密电子制造技术与装备国家重点实验室，机械工程专业
- 佛山市高层次B类人才
- 广东省科技发明一等奖

## ➤ 项目亮点

以颗粒状的干冰作为清洗介质,通过压缩空气将干冰微粒高速喷向清洗物表面,使清洗物表面的污垢冷冻至脆化并爆裂,干冰微粒通过撞击作用渗透到污垢及基层材料之间,随即升华,体积瞬时增大800倍,迫使污垢与基层材料脱离,达到清洗的目的。





佛山市坦斯盯科技有限公司致力于智能视觉检测并提供自动化设备整体解决方案，自主研发并推出基于人工智能的在线AOI，**突破机器视觉行业难题，检测精度达99.9%**，在单面板领域的市场占有率位居前列。主要客户包括利裕达集团、罗奇泰克电子、碧辰科技等业内知名企业。

## ➤ 领军人才



### 刘冠峰

香港科技大学博士  
国家级高层次人才  
机器视觉研究成果获  
国家科技进步奖



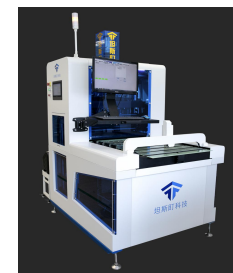
### 何桢

天津大学博士  
国际质量科学院院士  
天津大学教授/博导

## ➤ 企业亮点

- 申请专利60项，其中发明专利33项
- 高新技术企业、获批佛山市科技创新团队
- 获批2019年广东省重点领域研发计划项目、2020年广东省科技创新战略专项资金项目

## ➤ 核心产品



AOI电路板缺陷检测机



AVI电路板外观缺陷检测机



工业智能相机

佛山轻子精密测控技术有限公司，专业新材料及生物医药科研设备整体解决方案供应商。宏微复合运动平台、弯折微纳结构湿法刻蚀、绝对式光栅尺等技术全球领先。主要客户包括广东智纤科技、香港意高环保、广州凯滤佳等业内知名企业。

## ➤ 领军人才

## ➤ 企业亮点

## ➤ 核心产品



### 王晗

广东工业大学教授/博导  
广东省重点实验室主任  
微纳加工技术及装备领域专家

- 授权专利30余项，申请专利151件，著作权7件
- 2016年6月，公司亮相国家“十二五”科技创新成就展，获李克强总理点赞
- 获批佛山市科技创新团队、国家高新技术企业
- 通过质量管理体系、欧盟CE、FCC认证
- 2020年度领军企业、广东省知识产权示范企业、广东省研究生联合培养示范点



纳米纤维口罩滤膜及生产线



可控有序纳米器件3D打印装备



纳米纤维膜3D打印装备

佛山飞腾自动化有限公司是一家专门从事**自动化设备研发制造**的公司，主要产品包括智能机器人、智能检测设备、自动化设备、光电传感设备、自动化物流仓储系统设备等，为汽车零部件企业提供冲压、焊接、物流搬运以及质量检测等方面的智能自动化解决方案。

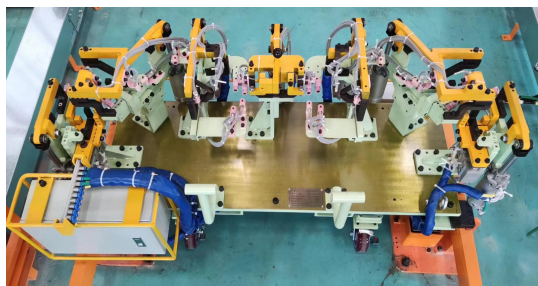
## 企业亮点



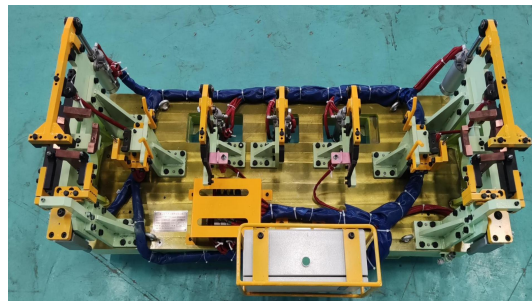
- 资深机械工程师、电气工程师、CAE工程师、AI工程师等高层次科技人员的专家团队
- 专职研发人员30余人，行业经验丰富

- 研发部与重点高校及科研院所开展高精度工业装备产学研合作
- 致力于领先国际的柔性化生产、视觉系统新能源动力电池盒制造、物流自动化、工厂信息化等方向的研发工作

## 主要产品



汽车零部件焊接工装夹具



弧焊夹具



点焊夹具

广东威科智能装备有限公司致力于**高端智能物流输送、存储装备的研发、制造及生产**，工厂拥有专业研发人员一百余人，与厦门大学，华东交通大学，广东工业大学建立产学研合作。主要客户包括中铁集团、京东、比亚迪、箭牌集团等知名企业。

## 人才队伍



### 罗三弟 总经理

20余年智能制造，物流装备研发、集成和产品交付经历。

中铁物流及智能装备行业资深专家。



### 李宝文 销售总监

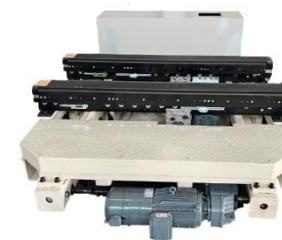
曾任大型国企高管，有12年人工智能设备行业从业经验。

20年销售及管理经验。

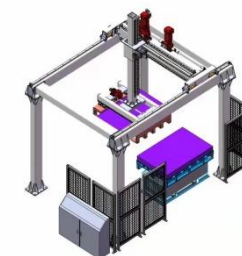
## 企业亮点

- 国家级高新技术企业，佛山市高新区智能制造明星企业，市重点扶持的高新技术企业
- 拥有物流行业专用设备专利十几项，多项关键仓储软件的知识产权。
- 拥有先进的加工设备、自动化生产线和先进的检测实验设备；拥有健全的质量管理体系。

## 核心产品



堆垛货叉RGV



桁架机械手



高速提升机



转弯轨道堆垛机



佛山市固高自动化技术有限公司从事焊接机器人及其自动化生产线研发、制造及技术服务。自主研发**基于PC的开放式运动控制器、嵌入式运动控制器、网络式运动控制器、计算机可编程自动化控制器产品与系统**，综合性能达到国际一流水平，填补了国内同行业多项空白。主要客户包括新明珠陶瓷、兴发铝业、志高等知名企业。

## ➤ 领军人才



### 李泽湘

香港科技大学自动化  
技术中心主任/教授  
湖南大学校长顾问  
大疆公司董事长



### 吕恕

电子科技大学教授  
长沙智能机器人研究  
院院长  
电子科技大学博士

## ➤ 企业亮点

- 申请专利62项，其中发明专利27项
- 获批国家高新技术企业、佛山市“专精特新”企业、佛山火炬博融上市孵化基地重点孵化企业、南海区雄鹰计划重点扶持企业、细分行业龙头企业、知识产权“培优工程”
- 荣获第四届中国创新创业大赛（广东赛区）暨第三届“珠江天使杯”科技创新创业大赛优胜奖

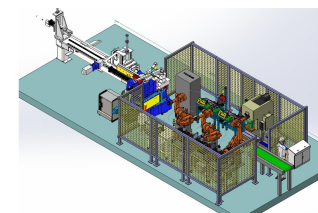
## ➤ 核心产品



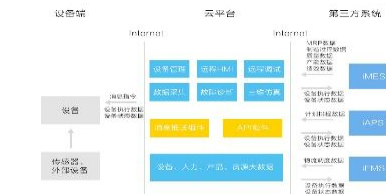
工业机器人控制器



拿云驱控一体机



智能弯管线



基于固高控制技术的全互联智动制造平台

广东粤泰智能科技有限公司是一家专业从事集**智能仓储物流设备设施研发、生产、销售、运营**等于一体的综合性企业。公司专注冷链智能物流设备的研发，主营各类管理系统、四向车智能冷库以及其它物流仓储设备，能够设计、制造满足客户需求各种物流设备及专用设备。

## ➤ 领军人才



### 陈拱龙

粤泰冷链集团创始人

省冷链行业专家组成员

国内首例供应链学校创始人

## ➤ 企业亮点

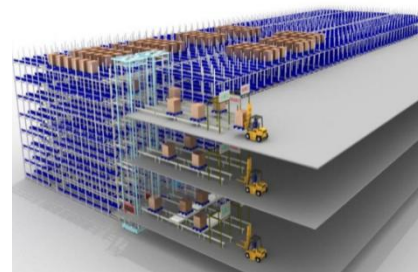
- 控制系统自主研发，突破行业智能化无人作业极限
- 拥有庞大的优质客户资源，已与中央直属系统建立战略合作关系
- 近五年，拥**500多个冷库建设需求**
- 具备为冷链行业客户服务的完整解决方案和标准质量体系

## ➤ 核心产品



智能四向RGV

- ✓ 折叠式举升机构
- ✓ SLAM+AR视觉导航模式
- ✓ 实现全向运动
- ✓ 全自动智能化控制



智能冷链仓储系统

- ✓ ERP进销存+WMS+智能机器人货架完美结合一体
- ✓ 全面解决传统仓库缺陷
- ✓ 室内室外均可使用

广东熙瑞自动化设备有限公司致力于为家居、卫浴、家电等行业**提供自动化打磨设备及整体解决方案**，与国外龙头企业合资，引进国际先进表面处理技术。公司在全国有4个分部，研发团队拥有十余年打磨经验，技术团队超百人。主要客户包括广汽集团、联邦、TOTO卫浴、容声等知名企业。

## ➤ 领军人才



### 郑明辉

华中科技大学博士

四川大学博导

湖北省杰出青年基金获得者

## ➤ 企业亮点

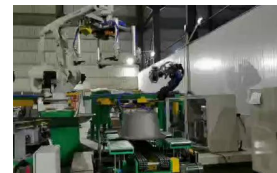
- 授权发明专利50余项
- 获批国家高新技术企业
- 2019年中国抛光打磨机器人系统集成商竞争力排行榜TOP10
- 通过质量管理体系、知识产权管理体系认证
- 2020年产值1亿元，未来三年预计产值超5亿元

## ➤ 核心产品



### 机器人智能打磨系统

- ✓ 外围安全防护、抽尘、监控
- ✓ 全封闭式、快速搬运移动
- ✓ 水/无水打磨
- ✓ 离线编程软件
- ✓ 多品类共线生产



### 打磨智能生产线

- ✓ 产能提升48%
- ✓ 耗材节约20%
- ✓ 产品质量稳定

佛山市丽铭机械制造有限公司专注于精密数控机床研发、生产和销售，主营产品为**中大型五轴联动加工中心，五轴AC双摆铣头**，服务于航天，军工，新能源等高端制造业；核心技术团队成员皆来自有60年历史的国营机床厂，具有扎实过硬的技术实力。

## ➤ 领军人才



### 陶耀东

- 千万人才“万人层次” / 博士/研究员
- 负责国家、重大项目和工信部工业互联网创新发展工程等课题近10项
- 获国家级、省级、市级奖项近10项
- 在国内首次实现了国产处理器（龙芯）在工业控制领域的批量应用



### 林振广

- 丽铭机械CEO
- 高级工程师
- 荣获广西科技进步三等奖
- 专注于五轴机床、数控系统应用研发

## ➤ 企业优势

- ✓ 具有**五轴龙门机床、高档数控系统**丰富设计经验和超10年的技术积累
- ✓ 整体优化方面：**系列化双摆头、直线驱动、机床优化、加工补偿应用**等
- ✓ 能力方面：**五轴编程、机床整体优化、定制化工装夹具**等

## ➤ 核心产品

示例图	产品系列
	小型 一体式五轴龙门 (2023量产)
	中型 一体式五轴龙门 (桥式) (2023量产)
	中大型、桥式 分体式五轴龙门 (2023年定型)
	重型、动柱 分体式五轴龙门 (2024年投产)

五轴龙门系列

示例图	产品系列
	小型电主轴式五轴头 AC06
	中型电主轴式五轴头 (2023量产) AC15
	大型电主轴式五轴头 (2023年量产) AC30
	大型机械主轴式五轴头 (2024年投产) AC80J

五轴AC摆头系列

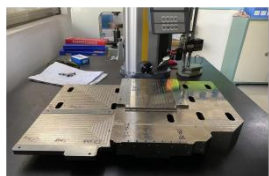
佛山市三佑机械有限公司是一家从事机器人系统集成、焊接工装夹治具、检具、机床加工夹具及机械设备的**零部件加工制作、承接机械设计、电气电控系统、精密机械零件加工及周转器具生产**的国家高新技术企业，为汽车、自动化、摩托车、家电、五金等行业专业配套。

## 企业亮点

- ✓ 设备大型结构件，具备**焊接、加工、退火、打砂、油漆等工艺保证能力**，代表产品有机器人底座、机床主体、设备本体等；



海底潜探设备



精密平台底座



汽车夹具平台底座

- ✓ 精密零部件，具备**精密线切割、CNC精密加工中心、数控车床、铣床、钣金制作等工艺保证能力**，代表产品有汽车检夹具、机器人工作站、微分子专用设备**等整套零部件**。



精密检测设备机架



挤压成型模具



零部件加工件



灯光自动调节设备



弧焊配铜管夹具



## 核心产品



机械零部件产品




机械零部件产品



机械零部件产品

佛山市华道超精科技有限公司由精密电子制造技术与装备国家重点实验室的高速精密运动创新团队创立。致力于为高端装备制造提供高精度运动平台和解决方案，目前已经开发出了四种刚柔耦合结构形式，应用在**直线电机、滚珠丝杠和旋转电机驱动领域，实现了亚微米级重复定位精度。**

## ➤ 领军人才



**杨志军**  
吉林大学本科博士  
广东工业大学 教授/博导  
计算力学IJNME期刊 (TOP)论文2篇

## ➤ 企业亮点

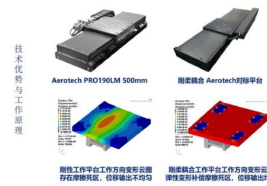
- 2019年国家技术发明二等奖
- 授权专利二十余项，获中国专利优秀奖，核心专利池经济高赛鉴定**价值超过4700万**
- 获得“蓝海人才计划” A类资助
- **全球首个以机械导轨平台实现纳米级精度的企业**

## ➤ 核心产品

### 刚柔耦合超精密直线运动对标平台

- ±0.4μm/0.25μm  
重复定位精度高位价
- ±4.5μm/±5.5μm  
直线度/平面度
- 50nm/5nm  
分辨率/平面度

GET STARTED



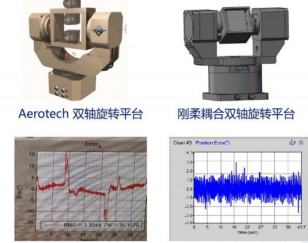
参数指标	Pro190LM	本平台	比较结果
重复定位精度	±0.4μm	±0.25μm	提高近一倍
直线度/平面度	±5.5μm	±0.45μm	相同级别
分辨率要求	5/10nm	50nm	低一量级

消除摩擦和弹性变形导致的精度差的弊端

### 刚柔耦合超精密双轴旋转平台

- 15°/3°  
定位分辨率/重复精度
- 30kg / 30kg  
额定负载
- 0.19°/0.19°  
最小分辨率

GET STARTED



解决摩擦导致的低速爬行和折返误差大的难题

### 刚柔耦合超精密直线运动平台

#### 刚柔耦合超精密光学图像采集系统

- 30min/5min  
采集速度/画质
- 微米级/0.1μm  
分辨率/精度
- 0.1μm/0.1μm  
最小分辨率/精度

GET STARTED

型号	经济版	标准版	专业版
平台分辨率/精度 (μm)	0.5/0.1	0.1/0.1	0.1/0.1
分辨率/精度 (μm)	0.1/0.1	0.1/0.1	0.1/0.1
采集速度	4/20/40	4/20/40	4/20/40
1000帧/秒采集速度	支持	支持	支持

解决调焦精度差导致的图像采集效率低的难题

### 光学精密检测仪器

### 刚柔耦合超精密双轴旋转平台

#### 接触切换刚柔耦合超精密气浮平台

- ±1测量分辨率
- 三相/单相切换控制
- 0.1-1mm  
10μm分辨率

GET STARTED

解决气浮导轨粗小和电机三相不一致导致的抖动问题

### 刚柔耦合超精密气浮平台

广东鼎牛新能源设备股份有限公司已获得广州、佛山、深圳、惠州等城市新能源充电设施运营商资质，推出电动汽车**智能充电服务**、电动汽车**车主后市场服务**、提供充电设施及运营解决方案、**绿色出行解决方案**，致力于做中国影响力的城市级新能源出行服务平台。

## ➤ 领军人才

### 朱伟海

- 鼎牛新能源董事长
- 毕业于华南理工大学，
- 安防行业，新能源行业的领军人物

## ➤ 企业亮点

- ✓ 优秀建站方案：**5年施工经验，3年设备运维服务**
- ✓ 强大的平台管理系统：充电网、车联网、互联网**“三网融合”**，新能源生态平台
- ✓ 精英团队：精准市场定位能力，专注**用户服务运营**
- ✓ 设备独立研发：**超级充电桩智能控制系统**，强大技术研发能力

## ➤ 应用案例



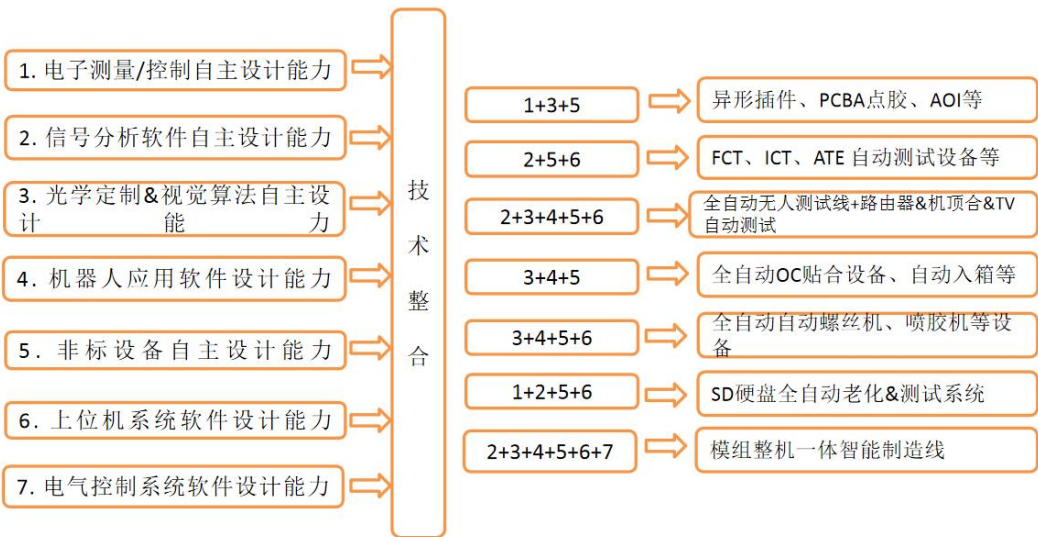
充电桩已建工程项目

在建工程项目				
站点名称	数量	容量kW	总容量kW	带变压器
佛山南海新智卓充电站	12	120	1440	是
佛山里水里官路充电站	15	120	1800	是
佛山顺德世海充电站	44	120	5280	是
佛山顺德龙校路充电站	10	120	1200	是
佛山南海溢东广场充电站	12	120	1440	是
灯湖天地充电站	50	120	6000	是
聚友工业园二期充电站	4	120	480	是
任达山庄充电站	8	120	960	是
显纲村充电站	6	120	720	是
联表刘村充电站	6	120	720	是

充电桩在建工程项目

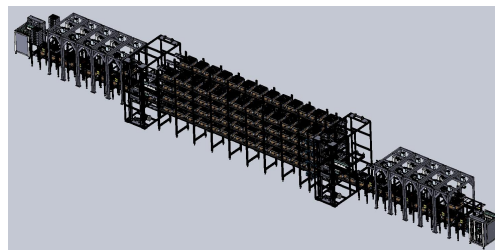
广东中科芯联智能技术有限公司，是一家专注半导体芯片自动测试及PCBA整线智能制造技术平台和机械设备专用控制技术平台及机器视觉技术平台的整体解决方案供应商，预计3年总产值1.5亿元。已建立半导体及PCBA自动检测平台和机器设备\*控制系统平台及机器视觉技术平台基础上我们推出了多种解决方案和产品。

## 企业亮点

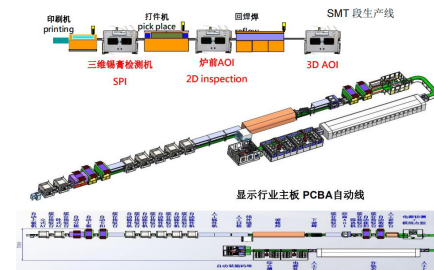


目前在已建立**半导体芯片及PCBA整线智能制造技术平台**和**机械设备专用控制技术平台及机器视觉技术平台**基础上我们推出了多种解决方案和产品并在行业内起得的国内外市场领先的地位，得到客户的一致认可。

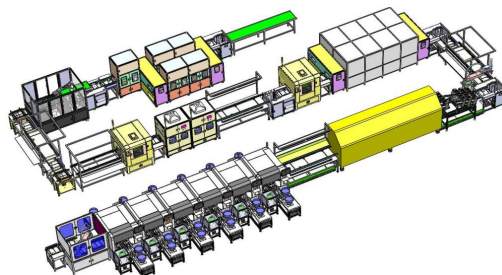
## 核心产品



锂电化成分容自动线



SMT&PCBA整线自动化线



PCBA自动线

线体技术参数:

- 1.线体尺寸约(L\*W\*H): 19500×10500×1800mm (L×W×H) ; 输送轨道高度1100mm, 回流轨道高度160mm
- 2.产品尺寸: 450\*400mm (治具尺寸)
- 3.正线产能220PCS/H (单联板)





# 感谢聆听

